



Cofinancé par
l'Union européenne

RAPPORT ANNUEL

2025

1Pacte Emploi



DÉPARTEMENT
DES ALPES-MARITIMES



AGIT SUR LE TERRITOIRE
À TRAVERS SES ACTIONS



L'ÉDITO DU PRÉSIDENT

L'année 2025 restera, pour 1PACTE EMPLOI, une année charnière et porteuse d'élan.

Elle marque le démarrage d'une nouvelle programmation du PLIE, qui nous accompagnera jusqu'en 2028. Cette perspective nous invite à nous projeter avec ambition, tout en restant fidèles à ce qui fait notre ADN : être aux côtés des personnes les plus fragiles, avec exigence, bienveillance et détermination.

Dans un environnement où les parcours de vie sont parfois fragilisés, nous avons la conviction que l'accompagnement vers l'emploi doit être à la fois exigeant, humain et profondément ancré dans les réalités du terrain. C'est pourquoi nous poursuivons le développement d'actions dynamiques, adaptées et innovantes, au plus près des besoins des participants que nous accompagnons chaque jour.

Notre rôle au sein du réseau pour l'emploi s'inscrit pleinement dans cette dynamique collective. En coopération étroite avec l'ensemble de nos partenaires, nous contribuons à construire des réponses concrètes et durables, en faveur de l'insertion professionnelle et de l'inclusion.

Cette action ne pourrait exister sans le soutien fidèle de nos financeurs, que nous tenons à remercier chaleureusement : la Communauté d'Agglomération Cannes Lérins, le Département des Alpes-Maritimes, l'État, ainsi que l'ensemble de nos partenaires engagés à nos côtés. Leur confiance est essentielle à la poursuite et au développement de nos missions.

Je tiens également à saluer tout particulièrement l'engagement des équipes de 1PACTE EMPLOI et les membres de notre conseil d'administration. Par leur professionnalisme, leur écoute et leur implication quotidienne, ils sont au cœur de la réussite des parcours. Derrière chaque retour à l'emploi, chaque étape franchie, il y a un accompagnement attentif et une mobilisation collective qui font notre force.

Dans cette continuité, la signature d'une nouvelle convention FSE+ par le PLIE Cannes Lérins pour les années 2026-2027 vient conforter notre action et reconnaître le travail accompli. Elle nous donne les moyens de poursuivre et d'amplifier notre engagement au service des publics.

À travers ce rapport d'activité, nous vous invitons à mesurer les résultats concrets et positifs de nos actions, mais également à découvrir les initiatives qui ont marqué cette année riche en engagements et en réussites collectives.

Plus que jamais, nous continuerons à avancer avec conviction, au service de celles et ceux qui nous font confiance.



James Theis

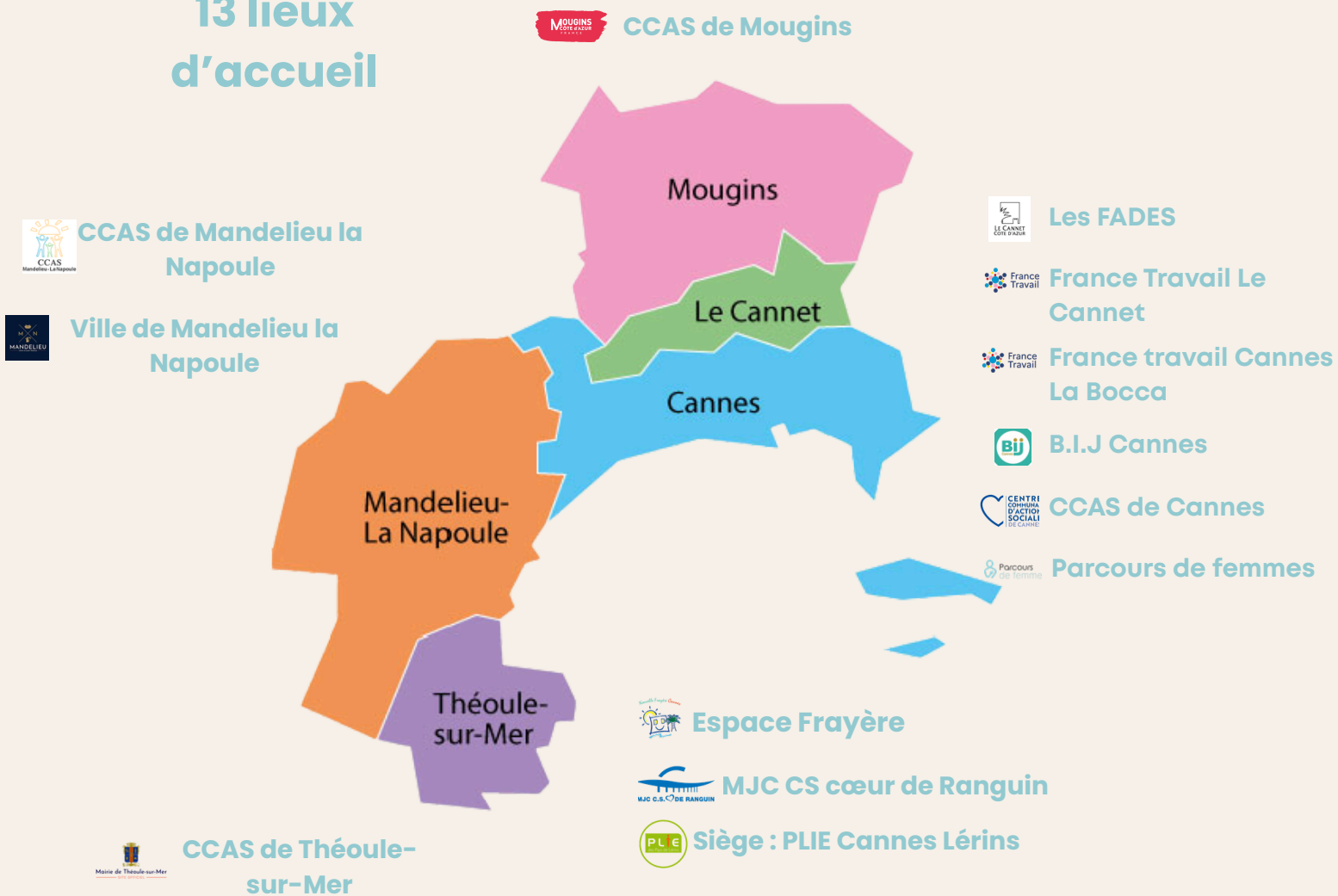
Président de l'association
1Pacte Emploi



NOTRE IMPLANTATION SUR LE TERRITOIRE

En 2025, le PLIE renforce encore sa présence de proximité en intervenant dans 13 lieux d'accueil répartis sur l'ensemble du territoire. Cette organisation multi-sites permet aux 8 Référents de parcours, aux 3 animateurs d'ateliers et aux 5 consultants entreprises de partager, au sein de leurs équipes locales, des connaissances, des compétences, des outils et des expériences multiples qui enrichissent en permanence leurs pratiques au plus près des personnes accompagnées.

13 lieux d'accueil



Nos permanences :



LE PLIE AGIT DANS LE CADRE DU PROTOCOLE D'ENGAGEMENT 2025 - 2028

NOS AXES STRATÉGIQUES



- Développer des partenariats sur l'ensemble du territoire pour optimiser les prescriptions vers le dispositif et renforcer notre accompagnement de proximité,
- Travailler à une nouvelle organisation pour s'adapter aux évolutions liées à la loi plein emploi et répondre aux nouvelles modalités d'accompagnement pour les bénéficiaires du RSA.



- Accompagner le développement des structures d'insertion par l'activité économique sur le territoire
- Développer la clause d'insertion et continuer à travailler sur l'animation et le développement du Label Empl'itude

OBJECTIFS 2025-2028

1600

Accompagnements

500

Sorties
positives du
PLIE

TYPOLOGIE DES PUBLICS ACCOMPAGNÉS EN 2025

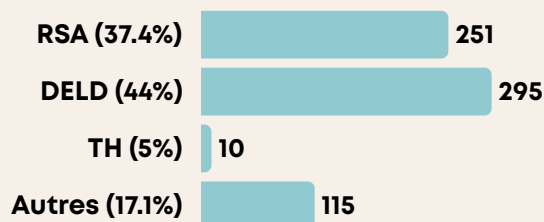


671 personnes accompagnées en 2025

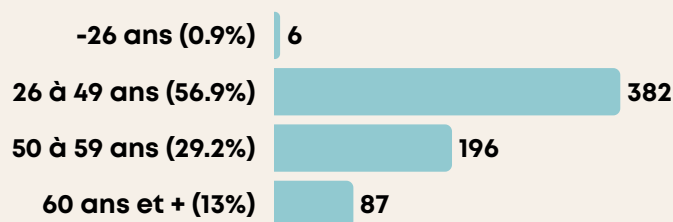
Un public varié :

- Avec 44% DELD
- 56.9% de personnes âgées de 26 à 49 ans
- Plus de 60% de Femmes
- 42% de 1er niveau de qualification
- 58.5 % des participants habitent Cannes

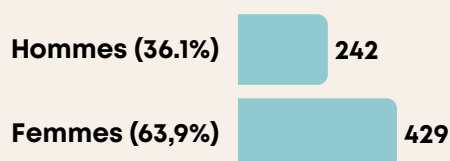
CRITÈRES D'ENTRÉE



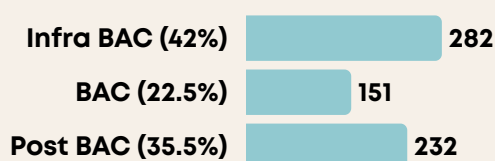
ÂGE



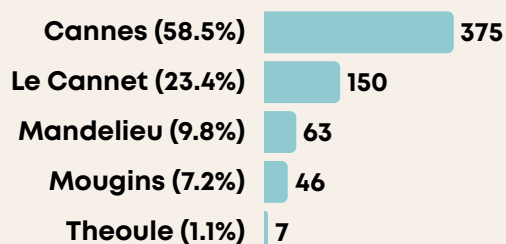
SEXE



QUALIFICATION



COMMUNE

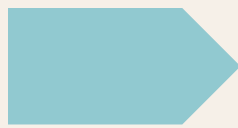


Mélanie RAYNAUD
Référente de Parcours

Aynur OGUZ
Référente de Parcours

Chloé DALIAN
Référente de Parcours

L'ACCOMPAGNEMENT EN 2025



671

PERSONNES ACCOMPAGNÉES



3422

ETAPES RÉALISÉES



190

SORTIES POSITIVES



148

CDI OU CDD DE PLUS DE 6 MOIS



20

ATELIERS PAR MOIS

91 %

Participants très satisfaits et satisfaits
par l'accompagnement du PLIE

Enquête menée entre octobre et décembre
2025 :

205 participants interrogés, 102 réponses



“Grâce à ma référente, j'ai pu accéder à une formation et trouver un métier que j'aime. Merci.”
Emily M.



“Merci à ma référente, elle était à l'écoute. Nous avons refait mon CV ensemble et quelque temps après j'ai trouvé un emploi.” Nessrine C.



“C'est grâce au PLIE que j'ai trouvé un travail — pendant un atelier j'ai rencontré une agence d'intérim. Aujourd'hui j'ai un contrat CDI.” Estelle V.

Corinne BOURLAT
Référente de Parcours

Valérie SUAREZ
Référente de Parcours

Claire DANG
Référente de Parcours

LES ÉTAPES DE PARCOURS

Hors accompagnement - Bilan au 31 Décembre 2025

3422

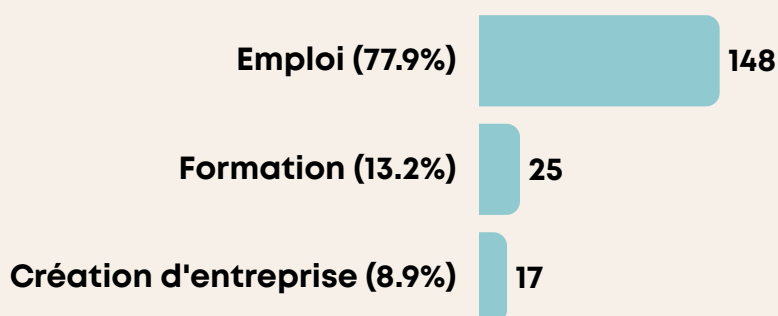
Étapes

Les 3422 étapes de parcours réalisées représentent autant d'opportunités concrètes de restaurer la confiance des bénéficiaires, de favoriser l'accès à la formation, d'encourager la création d'entreprise et de soutenir un retour durable à l'emploi.

En 2025, le PLIE a renforcé son accompagnement individualisé en y intégrant une offre d'ateliers collectifs de remobilisation proposés quotidiennement. Chaque référent suit un nombre restreint de personnes, garantissant un suivi global, attentif et personnalisé, en coopération étroite avec les acteurs du Réseau pour l'Emploi (France Travail, PLIE, Mission Locale, Cap Emploi). L'objectif reste de co-construire un parcours sur mesure, rythmé par des rendez-vous réguliers jusqu'à la prise de poste, puis un accompagnement pendant les trois premiers mois en emploi pour favoriser une insertion durable. L'ensemble des freins périphériques mobilité, logement, santé, numérique est pris en compte pour lever les obstacles à l'emploi de façon globale et cohérente.

FOCUS SUR L'EMPLOI, LA FORMATION ET LA CRÉATION D'ENTREPRISE:

190 étapes de parcours dynamiques



LE PLIE AGIT SUR LES QUARTIERS PRIORITAIRES

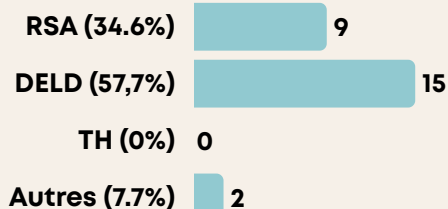
Le PLIE Cannes Lérins intervient en faveur de l'insertion sociale et professionnelle des habitants des QPV de Ranguin, La Frayère (Cannes La Bocca) et Saint-Pierre (Le Cannet). Cette action se traduit par un accompagnement de proximité, renforcé par des permanences régulières au sein de la MJC Cœur de Ranguin et de l'Espace Frayère.

En complément, des actions de sensibilisation et d'information sur les formations et les métiers qui recrutent sont déployées directement dans les quartiers à travers les « Rendez-vous de la formation et de l'emploi » qui ont mobilisés 27 partenaires et 152 participants :

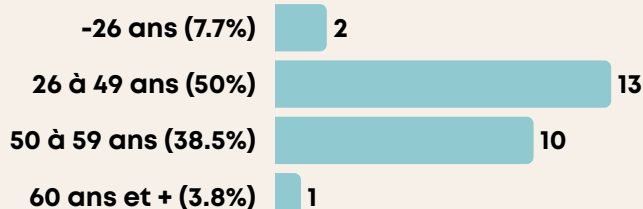


L'ensemble de ces actions est conduit en étroite coordination avec les acteurs locaux (France Travail, collectivités, services de l'État, bailleurs et associations) afin d'apporter des réponses adaptées, cohérentes et efficaces aux besoins des habitants.

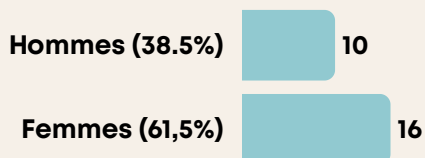
CRITÈRES D'ENTRÉE



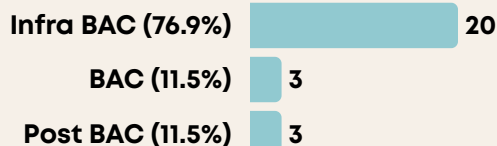
ÂGE



SEXE



QUALIFICATION



26

Parcours en QPV au total

19

Sorties du dispositif, dont 9 sorties positives

47,4 %

Taux de sorties positives



Sandrine MARCIANO
Référénte de Parcours



Marie-Agnès COLLIN
Référénte de Parcours

LA RELATION ENTREPRISES EN 2025

L'OFFRE DE SERVICE RECRUTEMENT

Le PLIE développe des relations de partenariat avec les entreprises afin d'optimiser la signature de contrats de travail pour les participants du PLIE. Les consultants entreprises proposent une offre de service aux entreprises qui recrutent :

- Pré-sélection de candidats
- Informations sur les mesures d'aide au recrutement
- Sécurisation de la prise de poste et suivi en emploi

En parallèle, l'équipe entreprise a organisé en 2025 des événements permettant de rapprocher l'offre et la demande :

- 9 matinées de l'intérim
- 9 visites découvertes et recrutements en entreprises
- 7 ateliers recherche d'emploi et de prospections pour les participants PLIE

1 293

Visites
d'Entreprises

413

Offres d'emploi
traitées



Élodie CLEMENT
Consultante Entreprises +

LA RELATION ENTREPRISES EN 2025



LE PARRAINAGE

Le parrainage est un acte citoyen, il permet de défendre l'égalité des chances et de lutter contre toute forme de discrimination à l'emploi.

Les marraines et parrains sont des chefs d'entreprise ou cadres dirigeants en activité qui interviennent de manière bénévole dans le parcours du participant en partageant leurs connaissances du monde du travail à travers des entretiens de conseils :

- Optimisation du CV et de la lettre de motivation
- Préparation aux entretiens d'embauche
- Ouverture de réseau professionnel

80

Parrainages
réalisés

42

Marraines et
Parrains
mobilisés

40%

des parrainés
ont retrouvé une
solution positive



Petit déjeuner
partenarial
parrainage le
17 octobre 2025



Cherryne BOURKAB
Consultante parrainage

LA RELATION ENTREPRISES EN 2025



LE LABEL EMPL'ITUDE CANNES LÉRINS

Il distingue les bonnes pratiques des entreprises en faveur de l'emploi et de l'insertion professionnelle, à partir d'un référentiel AFNOR.

En 2025 :

- Organisation de 5 jurys de labellisation (7 nouvelles entreprises et 5 renouvellements)
- Organisation de 6 Clubs Empl'itude
- 40 entreprises Labélisées



18

Partenaires
Engagés



LES FORUMS COLLÈGES

Les entreprises labélisées s'engagent dans l'accueil de stagiaires de 3ème et la présentation de leurs métiers au sein des collèges du bassin cannois. En 2025 les entreprises sont intervenues au sein des Collèges Gérard Philippe, Les Vallergues et Pierre Bonnard.



Stéphane ZORZIT
Responsable Entreprises



Isabelle DUMAS
Consultante Label Empl'itude

LA RELATION ENTREPRISES EN 2025

LA CLAUSE SOCIALE



En 2025, la clause sociale a permis à 482 demandeurs d'emploi en difficulté de retrouver une activité professionnelle. Au total, 199 769 heures de travail ont été générées à travers 211 marchés publics. Ces résultats ont été rendus possibles grâce à l'engagement de 16 maîtres d'ouvrages.



LE COMITÉ DE PILOTAGE DE LA CLAUSE SOCIALE

Vendredi 7 novembre 2025 s'est tenu le comité de pilotage de la clause sociale du territoire de Cannes Lérins.

Ce rendez-vous a été un temps fort qui a permis à la fois de faire le point sur les résultats obtenus, de partager les bonnes pratiques, et surtout, de construire ensemble les perspectives à venir pour renforcer le recours à la clause sociale dans les marchés publics.

16

Maîtres
d'ouvrages

199 769

Nombre
d'heures
réalisées

482

Personnes
embauchées

“Les chiffres parlent d'eux-mêmes : depuis 2007, près de 1,2 million d'heures d'insertion ont été réalisées, au bénéfice de plus de 1 800 demandeurs d'emploi, grâce à près de 600 marchés.

Ces résultats remarquables, nous les devons à la mobilisation des maîtres d'ouvrage, des entreprises, mais aussi à l'accompagnement essentiel de la cellule clauses sociales du PLIE Cannes Lérins, qui joue un rôle de facilitateur auprès de l'ensemble des acteurs.” Stéphane ZORZIT - Responsable Entreprises



Stéphane ZORZIT
Responsable Entreprises



Charline BRODEFELD
Consultante Entreprises
Clauses Sociales



Mélanie CASELLI
Consultante Entreprises
Clauses Sociales

LA RELATION ENTREPRISES EN 2025

LA PARTICIPATION AUX ACTIONS RÉSEAU POUR L'EMPLOI

Le Réseau pour l'Emploi est composé de France Travail, la Mission Locale Cannes Pays de Lérins, Cap Emploi et le PLIE Cannes Pays de Lérins. L'équipe entreprise du PLIE s'est mobilisée en partenariat avec les acteurs du Réseau pour l'emploi dans l'organisation et l'animation de différentes actions en 2025.



Les Mardis du domicile

Sur les métiers des Services à la
personne
(10 sessions dans l'année)

2 Défis emploi

6 mars 2025 et 9 octobre 2025
245 participants



Le Forum emploi de Théoule sur mer

Le 27 mars 2025
239 participants
17 entreprises présentes



Le Forum handicap

Le 23 septembre 2025
150 participants
15 entreprises présentes



Masterclass Hotellerie

134 inscriptions pour 33
immersions, 11 POEI, 13 hôtels
visités et 21 solutions positives



SENIOR RÉUSSITE EN 2025



En 2025, Senior Réussite a été financé dans le cadre du Pacte Régional d'Investissement dans les Compétences (Etat et France Travail).

Ce dispositif permet de soutenir des actions territoriales en matière d'accompagnement et de sécurisation des parcours des bénéficiaires, facilitant le retour à l'emploi.

Fort de quatre années d'expérience, Senior Réussite est devenu une référence territoriale pour l'accompagnement des demandeurs d'emploi de 55 ans et plus. En 2025, 93 participants ont été accompagnés sur les bassins Cannes Lérins et Pays de Grasse. Ce parcours collectif de 10 semaines combine ateliers intensifs, visites d'entreprises et mentorat. Il vise à restaurer confiance, expression et pouvoir d'agir des bénéficiaires.

En parallèle, l'action soutient les entreprises dans le recrutement et l'intégration de profils expérimentés. Une charte pour l'emploi des seniors, signée par 22 entreprises en 2025, incarne ces engagements d'inclusion.



Bilan dispositif - 2025



3 sessions de 10 semaines
1 session de 8 semaines



14 Visites entreprises
22 Evènements emploi



Projets réalisés en fin de dispositif :
27 % en emploi
21 % Formations
11% Créations d'entreprises



Questionnaire de satisfaction
95% des répondants sont "très satisfait"
des bénéfices du dispositif



93 participants



Par session de 10 semaines
49 ateliers collectifs
10 demi-journées de rencontres entreprises

Soit 59% de réussite !



Valérie REYNARD
Animatrice Emploi Senior Réussite



Déborah DURIN
Assistante Sénior Réussite



Marylou GARINO
Responsable Animation des Parcours



Lara DEIANA
Animatrice Emploi Senior Réussite

ACCOMPAGNEMENTS INNOVANTS EN 2025

LES ATELIERS COLLECTIFS



En complément du suivi individuel, le PLIE propose chaque mois des ateliers collectifs de remobilisation animés par Nathalie PONNEAU, ainsi que des ateliers « Conscience de soi » menés par Chloé DALIAN, référente PLIE et psychologue du travail. Ces sessions permettent de travailler des compétences clés : confiance en soi, communication, recherche d'emploi et construction d'un projet professionnel cohérent.

201

Ateliers réalisés

705

Etapas de parcours

”

"Merci Chloé. Atelier très intéressant pour apprendre à se connaître et connaître ce qui nous motive"

”

”

"les ateliers que j'ai fait étaient très intéressants Nathalie à la capacité de nous pousser à réfléchir, Out of the box"

”

171

Participants mobilisés



Chloé DALIAN
Animatrice ateliers
"conscience de soi"



Nathalie PONNEAU
Animatrice parcours collectif

MA VOIX POUR L'EMPLOI

Ma Voix pour l'Emploi est un dispositif expérimental qui utilise le théâtre d'improvisation comme levier de remobilisation et de reprise de confiance pour les habitants des Quartiers Politiques de la Ville de Cannes Lérins. Porté par IPACTE EMPLOI, animé par François ROGNONI, il a touché 55 personnes de janvier à novembre 2025 (dont 19 habitants QPV).

55

Participants

31

Parcours accompagnés

47

Ateliers organisés

”

"Les ateliers m'ont redonné confiance en moi et m'ont aidée pour mieux construire ma vie future."

”

Points forts :

- Approche théâtrale structurante : confiance, posture professionnelle, écoute active
- Dynamique partenariale forte au cœur des quartiers



François ROGNONI
Animateur
"Ma voix pour l'emploi"



1PACTE SERVICES

LE CHANTIER D'INSERTION



Depuis 2022, 1PACTE Emploi a lancé son chantier d'insertion « 1PACTE Services », un projet engagé qui accompagne les personnes éloignées de l'emploi vers une réinsertion professionnelle et sociale. Implanté au sein des locaux de Cannes Aménagement et Habitat, dans le quartier de Ranguin à Cannes Lérins, notre initiative allie expertise professionnelle et solidarité au service du territoire.

Notre action s'organise autour de trois domaines clés : l'entretien des espaces verts, la rénovation des locaux et plus généralement dans le domaine du multiservice. Chaque jour, les salariés du chantier s'investissent sur plusieurs axes :

- Embellir le cadre de vie : en entretenant les espaces verts confiés par le bailleur social, nous contribuons à rendre les lieux de vie plus agréables et accueillants pour les habitants.
- Recréer du lien social : au-delà des missions techniques, nous travaillons à renforcer la cohésion du quartier et à combattre le sentiment d'abandon que peuvent ressentir les habitants.
- Valoriser les espaces communs : grâce à la mise en peinture des locaux et des entrées d'immeubles, nous participons activement à l'amélioration du patrimoine collectif.

À travers ces actions, 1PACTE Services porte une ambition triple :

- Transformer le quotidien des habitants en améliorant leur environnement,
- Accompagner vers l'emploi les salariés en parcours d'insertion,
- Construire un cercle vertueux : un territoire embelli, des compétences renforcées et une société plus inclusive.

Pour chaque salarié, le chantier est une étape essentielle pour :

- Retrouver confiance en soi,
- Développer de nouvelles compétences,
- S'insérer durablement dans le monde professionnel.



IPACTE SERVICES

LE CHANTIER D'INSERTION



En 2025, nous avons renforcé notre engagement en créant un espace numérique au sein du chantier et en rejoignant le réseau chantier école. Ces évolutions nous permettent désormais d'accompagner chaque salarié vers l'obtention d'une certification professionnelle, renforçant ainsi leur employabilité.

Ensemble, construisons un avenir où chacun a sa place et où chaque parcours compte.

Entre juillet et décembre 2025, 7 salariés du chantier d'insertion ont bénéficié d'une Action de Formation en Situation de Travail (AFEST), proposée par Philippe MURCIA, l'encadrant Technique et Pédagogique.

L'AFEST est une modalité de formation qui permet d'apprendre en situation réelle. Elle repose sur deux éléments clés : la mise en pratique d'une activité professionnelle et des temps de réflexion sur ce qui a été fait. Cette approche valorise les situations de travail quotidiennes comme support d'apprentissage. Elle favorise l'autonomie, la prise de recul et la sécurisation des pratiques professionnelles.



RÉSULTATS

-12 salariés en insertion dont :

- 9 bénéficiaires du RSA
- 1 habitant quartiers prioritaires
- 2 demandeurs d'emploi de longue durée

-8 salariés en période d'immersion professionnelle

-5669 heures d'insertion sur le chantier

-Les principaux chantiers en 2025 :

- Entretien à l'année de 5 résidences de Cannes Lérins Aménagement et Habitat
- Entretien à l'année des jardins des Espaces Mimont
- Travaux de peinture Port Canto et Ecole Maurice Alice



DÉPARTEMENT
DES ALPES-MARITIMES



Philippe MURCIA

Encadrant technique et pédagogique

NOS PERSPECTIVES

En 2026, 1PACTE EMPLOI poursuivra son engagement en faveur de l'insertion professionnelle sur le territoire de Cannes Lérins, avec une volonté claire : faire encore mieux, au plus près des besoins des personnes accompagnées et des employeurs.

Inscrits pleinement dans le Réseau pour l'emploi, aux côtés de France Travail et des acteurs locaux, nous continuerons à travailler en étroite coopération pour proposer des parcours plus simples, plus rapides et plus efficaces vers l'emploi.

Concrètement, nous allons renforcer ce qui fonctionne : les ateliers collectifs de remobilisation resteront au cœur de notre accompagnement, avec une attention particulière portée aux publics les plus éloignés de l'emploi. Notre implication dans la Team Entreprises du réseau pour l'emploi sera également intensifiée, afin de développer les opportunités et mieux répondre aux attentes des entreprises du territoire. Nous maintiendrons et développerons nos permanences de proximité sur l'ensemble des communes du territoire pour une prise de contact facilitée en direction des publics et des entreprises de Cannes Lérins. Nous développerons des approches nouvelles de mises en relation entre les offres d'emploi et nos publics avec par exemple la proposition de rendez-vous en visio permettant un partage de nos offres.

Nous nous appuyons aussi sur les réussites de 2025 pour continuer à proposer des approches innovantes qui redonnent confiance et favorisent le passage à l'action, en particulier pour les habitants des quartiers prioritaires.

Notre présence de terrain restera une priorité, notamment sur les quartiers de la Frayère et de Ranguin, avec le maintien de permanences de proximité et une mobilisation forte autour des clauses sociales liées aux opérations ANRU, afin de transformer ces dispositifs en véritables opportunités d'emploi.

Le programme Senior Réussite poursuivra son développement pour valoriser les compétences des plus de 55 ans, tandis que le chantier d'insertion 1PACTE SERVICES continuera à se consolider et à élargir ses activités, au service de parcours d'insertion concrets.

Enfin, 2026 marquera le déploiement de la nouvelle convention FSE+ 2026-2027, qui nous donnera les moyens de sécuriser et de développer nos actions dans la durée.

À travers ces orientations, nous restons pleinement mobilisés : proches du terrain, à l'écoute, et engagés pour faire de l'emploi une réalité accessible à tous.



Alexandre Appolonia

Directeur d'1Pacte Emploi

UNE ÉQUIPE AU SERVICE DU TERRITOIRE CANNES LÉRINS

Pole Accompagnent



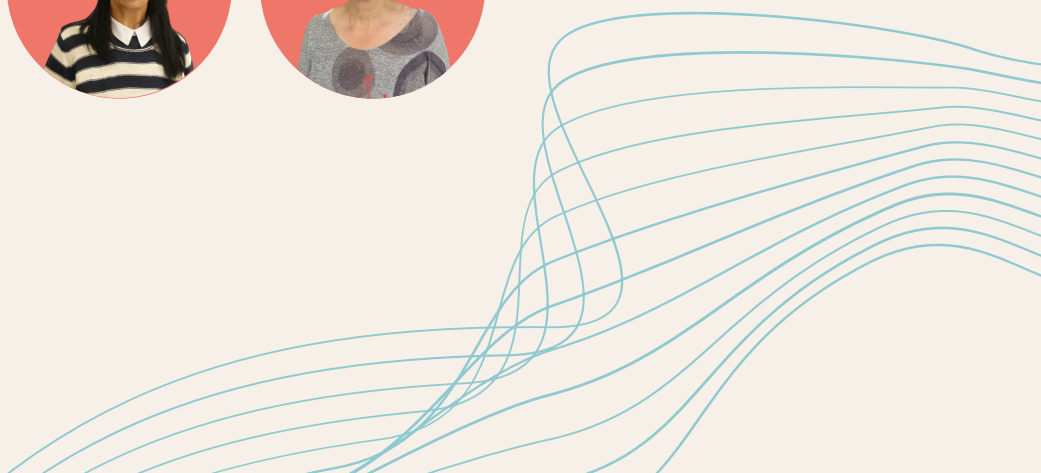
Pole Entreprises



Pole Administratif et financier



IPacte Services





Cofinancé par
l'Union européenne

ASSOCIATION 1PACTE EMPLOI

-  2, RUE BORNIOLE - 06400 CANNES
-  TEL: 04 93 68 62 32
-  1PACTE-EMPLOI.COM
-  ACCUEIL@1PACTE-EMPLOI.COM

NOUVEAU SITE INTERNET

1PACTE EMPLOI



1pacte-emploi.com



DÉPARTEMENT
DES ALPES-MARITIMES



AGIT SUR LE TERRITOIRE
À TRAVERS SES ACTIONS

